

microSolve®
Hair+

FitLine®

**Nahrungsergänzungsmittel mit Biotin.
Geschmack: Orange.**

Für schwangere oder stillende Frauen nicht empfohlen.

**Food supplement with Biotin.
Flavour: Orange.**

Not recommended for pregnant or breast-feeding women.

DE ZUBEREITUNG: Füllen Sie den Messbecher bis zur Marke (4,17 ml) und lösen Sie den Inhalt in einem kalten Getränk auf.

VERZEHREMPFEHLUNG: Nehmen Sie 1 Portion pro Tag.

EN PREPARATION: Fill the measuring cup up to the mark (4,17 ml) and dissolve the content in a cold drink.

DAILY RECOMMENDATION: Take 1 portion per day.

1 Flasche / bottle à 125 ml =
125 ml e

ergibt 30 Portionen à 4,17 ml
equals 30 portions each with 4,17 ml

**Hervorragende Produktqualität entsprechend dem internationalen GMP Standard.
Excellent product quality according to international GMP standards.**

Kühl und trocken lagern. Nach dem Öffnen im Kühlschrank aufbewahren. Mindestens haltbar bis Ende und Ch.-B/L.: siehe weißes Feld und Flasche.

Store cool and dry. After opening, keep in the refrigerator. Best before end and Lot No.: see white area and bottle.

PM-International AG

An der Hofweide 17
67346 Speyer, Germany

www.fitline.com



Art.-Nr. 0712053DE © 2018 by PM-International • 0712053DE418P15

Durchschnittlicher Gehalt Average Value	pro/par 100 ml	pro 1 Portion pro Tag per 1 portion per day (= 4,17 ml)	% NRV ¹
Biotin	420 µg	17,5 µg	35

¹NRV (Prozentwert der Referenzmenge für die Tageszufuhr (Erwachsene)/
percent of the daily reference intake value (Adults))

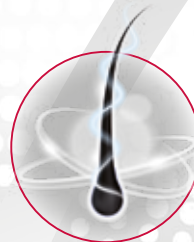
DE ZUTATEN: Glycerol, Wasser, Leinöl, Borretschöl, **Weizenkeimöl**, Emulgator (**Sojalecithin**), Sägepalmenöl, natürliches Aroma, Phytosterole, **Roggenextrakt**, Antioxidantien (Tocopherolreicher Extrakt), Sonnenblumenöl, D-Biotin.

EN INGREDIENTS: Glycerol, Water, Linseed Oil, Borage Oil, **Wheat Germ Oil**, Emulsifier (**Soya lecithin**), Saw Palmetto Oil, Natural Flavour, Phytosterols, **Rye Extract**, Antioxidants (Tocopherol-rich extract), Sunflower Oil, D-Biotin.



FitLine®

microSolve®
Hair+



Haar*
Hair*

**Exklusiv entwickelt und hergestellt für die PM-International Gruppe.
Exclusively developed and manufactured for PM-International Group.**

HINWEISE: Die angegebene empfohlene Tagesdosis nicht überschreiten. Nahrungsergänzungsmittel sollten nicht als Ersatz für eine abwechslungsreiche und ausgewogene Ernährung und eine gesunde Lebensweise verwendet werden. Produkt außerhalb der Reichweite von kleinen Kindern lagern.

CAUTION: Do not exceed the stated recommended daily dose. Food supplements should not be used as a substitute for a varied and balanced diet and a healthy lifestyle. Keep out of reach of young children.

* Biotin trägt zur Erhaltung normaler Haare bei.
Biotin contributes to the maintenance of normal hair.



F0712053DE-00